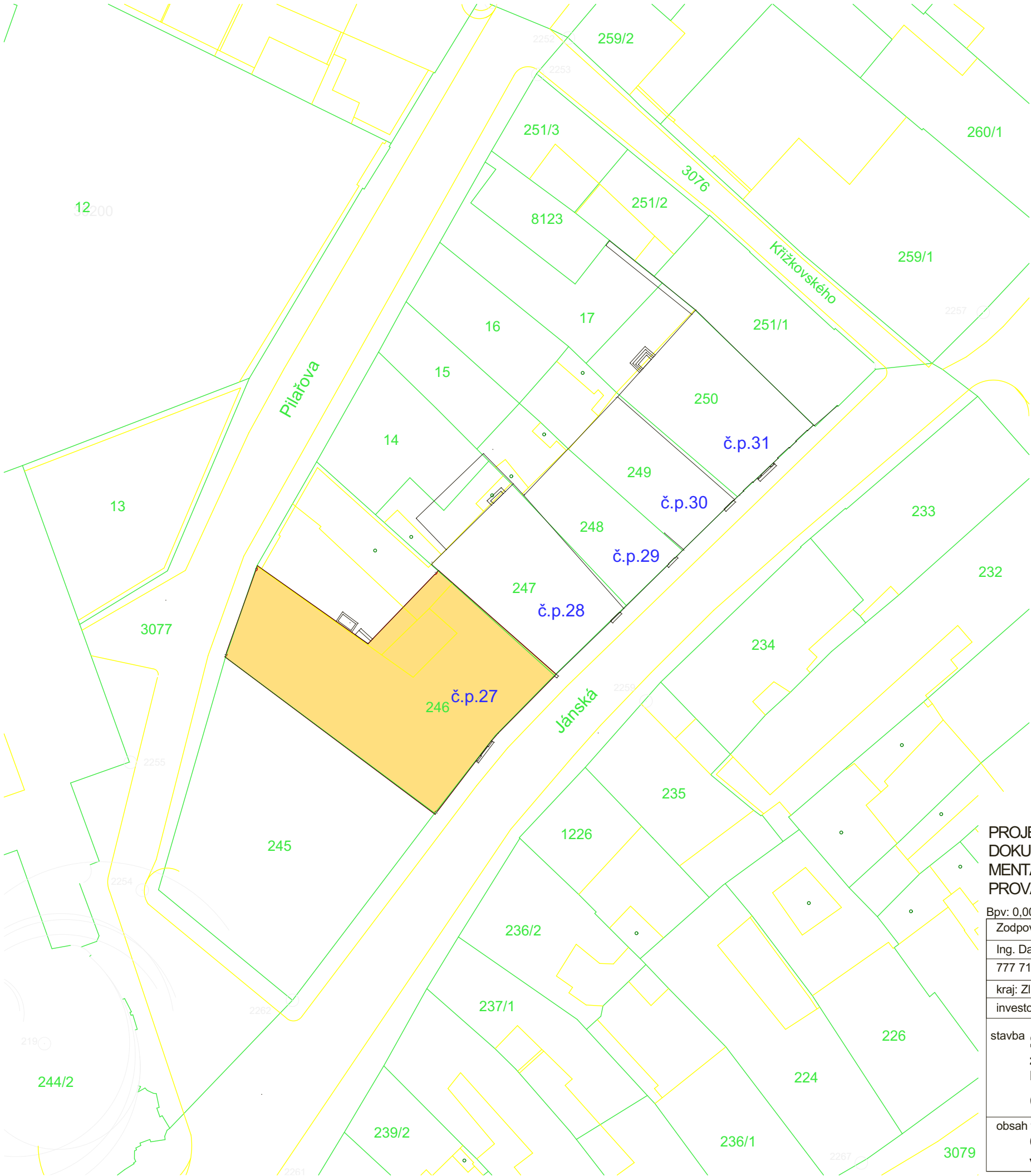
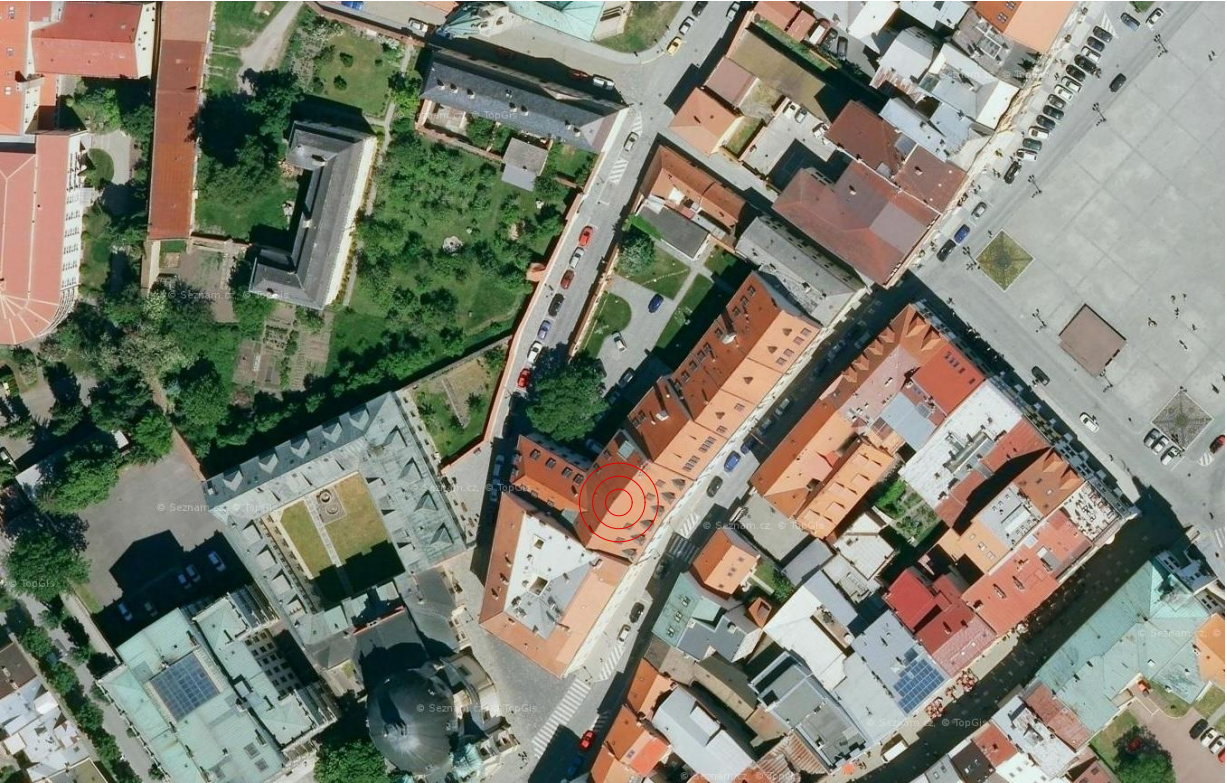


C.2 Katastrální situační výkres, C.3 Koordinační situační výkres



C1. Situační výkres širších vztahů




SITUACE 1 : 500

Chlapecký zpěvácký seminář, ul. Jánská č.p. 27/10, parc. č. st. 246, k.ú. Kroměříž, rejstříkové číslo kulturní památky č. ÚSKP 41560/7-6009

PROJEKTOVÁ DOKUMENTACE PRO STAVEBNÍ POVOLENÍ NENAHRADZUJE DOKUMENTACI PRO REALIZACI STAVBY(VYHL.Č.499/2006 Sb.) DLE DOKUMENTACE PRO SP NELZE REALIZOVAT STAVBU. DOKUMENTACI PRO PROVÁDĚNÍ STAVBY ZAJISTÍ STAVEBNÍK NEBO ZHOTOVITEL STAVBY.

Bpv: 0,000 = stávající= 207,170 m.n.m.

Zodpovědný projektant	Vypracoval	Hlavní projektant stavby	Autorizovaný inženýr	Ing. David Zapletal Projektování staveb Jabloňová 4243, Kroměříž 767 01 IČO: 87718511, tel. 777 711 305		
Ing. David Zapletal	Ing. David Zapletal	Ing. David Zapletal	Ing. David Zapletal			
777 711 305						
kraj: Zlínský	místo stavby: ul.Jánská 27/10 p.č. 246, k.ú. Kroměříž			formát	2A4	
investor - stavebník: Město Kroměříž, Velké náměstí č.p.115/1, 767 01 Kroměříž				datum	03/2020	
stavba	SANAČNÍ ÚPRAVY SKLEPNÍCH OMÍTEK, chlapecký zpěvácký seminář, ul. Jánská č.p. 27/10, parc. č. st. 246, k.ú. Kroměříž, rejstříkové číslo kulturní památky č. ÚSKP 41560/7-6009 C. Situační výkresy				účel	Ohlášení stavby
					č. zakázky	04/2020
					č. kopie	
					arch. číslo	F2020/04
					měřítko	č. výkresu
obsah výkresu	C1. Situační výkres širších vztahů, C.2 Katastrální situační výkres, C.3 Koordinační situační výkres				1 : 500	C.1,C.2 C.3